

Sistema gestione code multiservizio

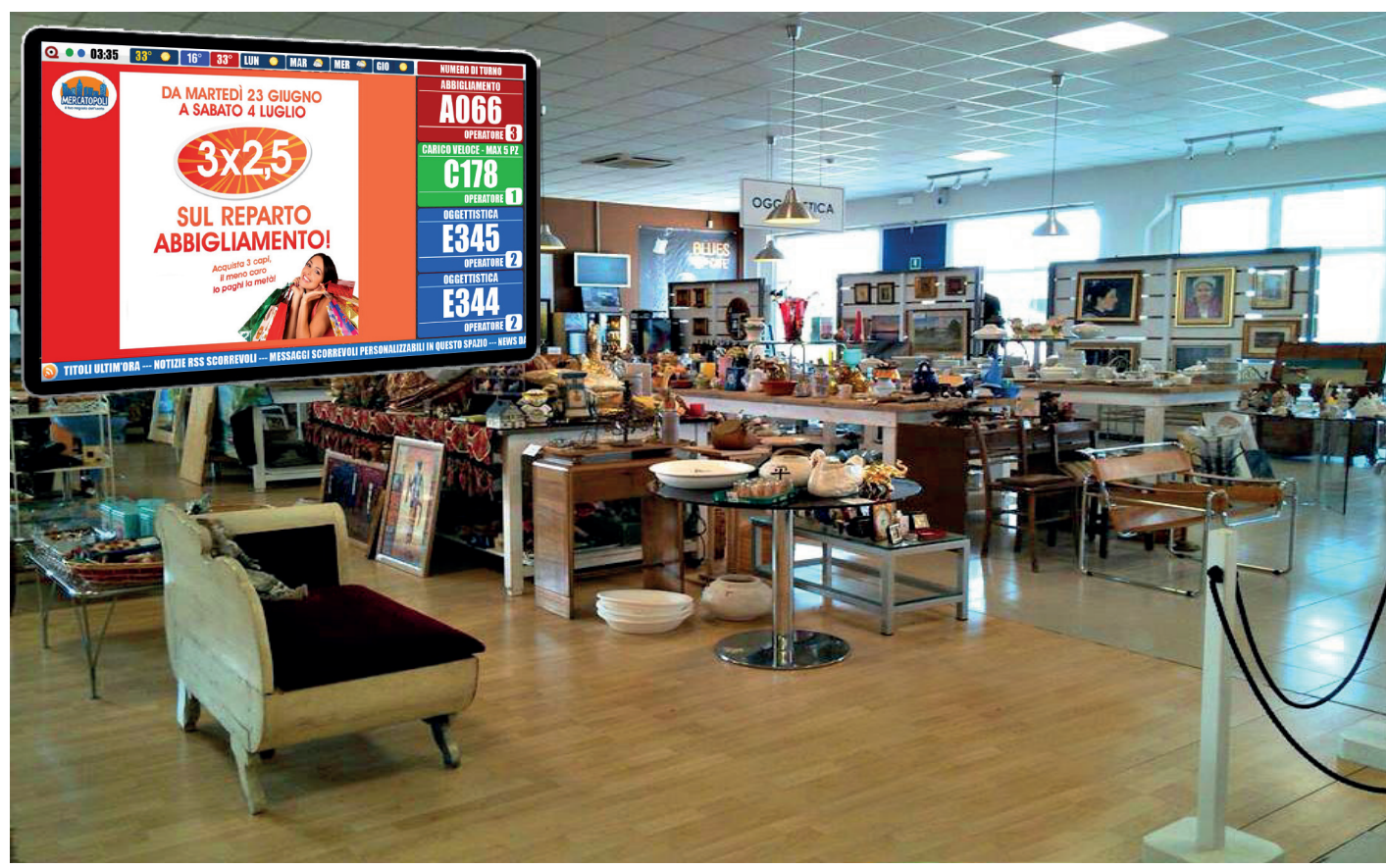


WiFi

The logo for Visel Italiana, featuring a colorful, multi-colored starburst icon above the text "visel italiana" in a lowercase, sans-serif font.

visel
italiana

Il sistema **MICROTOUCH** rappresenta la nuova proposta VISEL nell'ambito dei sistemi multi servizio. Si tratta di una soluzione molto flessibile, caratterizzata da un ottimo rapporto qualità-prezzo, il cui funzionamento è interamente basato sulla rete LAN esistente, limitando quindi al minimo le attività di cablaggio elettrico e dati. L'unità centrale è rappresentata dall'erogatore QS-MICROTOUCH con touch-screen da 9,7" su cui è preinstallato il software di gestione SOFTOUCH comprensivo delle licenze per le console virtuali da installare sui PC degli operatori. La visualizzazione delle chiamate viene effettuata tramite monitor LCD di tipo standard (monitor/TV) con ingresso HDMI, ai quali è collegato il modulo LCDBOX. Il monitor presenta un layout standard completo di ora, meteo, news RSS, e consente la visualizzazione delle ultime quattro chiamate e la diffusione di contenuti informativi e pubblicitari ai Clienti in attesa. I modelli di monitor proposti dalla Visel non sono soggetti al pagamento del canone RAI in quanto non dispongono di ricevitore del segnale video TV. A completamento del sistema sono disponibili display LCD 10" indicanti il numero chiamato da ciascuna postazione di lavoro. Il sistema MICROTOUCH è corredato di un software semplice ed intuitivo ed è già comprensivo del modulo di chiamata vocale. Tale software andrà installato su un PC presente all'interno della rete LAN locale per il riconoscimento e la configurazione delle unità hardware. In osservanza alle disposizioni di legge, tutti gli articoli della linea MICROTOUCH sono provvisti di dichiarazione di conformità CE.



Nota: Tutte le unità hardware del sistema **MICROTOUCH** possono essere installate anche in modalità wi-fi.

Sistema gestione code multiservizio

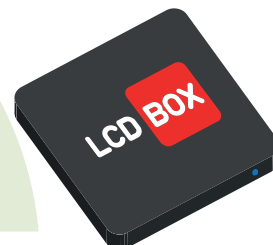


WiFi

visel italiana



- Area 1 – Logo e nome dell'Attività;
- Area 2 – Logo Q-System e ora corrente;
- Area 3 – Situazione meteo con temperature;
- Area 4 – Storico ultime 4 chiamate;
- Area 5 – Ultime notizie (RSS);
- Area 6 – Contenuti multimediali, immagini e video.



QS-LCD10A

Dimensione schermo	10"
Cabinet	Alluminio
Dimensioni	260x168x40 mm



QS-MICROTOUCH

Dimensione schermo	9,7"
Cabinet	Alluminio
Dimensioni	250x323x205 mm
NB: dimensioni senza piantana	



Console virtuale



VISEL ITALIANA srl

Via Maira snc - 04100 Latina (Italy)
tel. +39.0773.416058 - fax +39.0773.489553
info@visel.it - www.visel.it